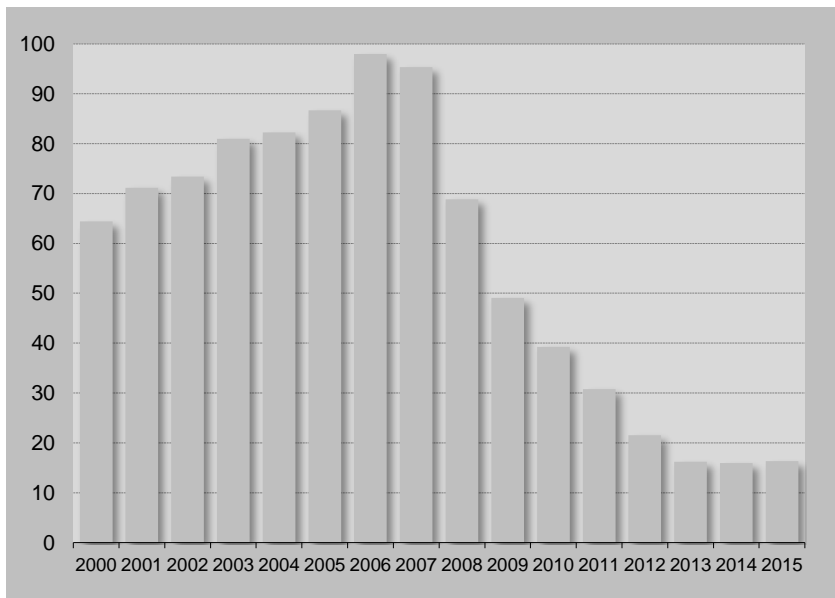


CUADRO DE PRODUCCIONES TRIMESTRALES

Autonomía	1 ^{er} trim m ³	2 ^o trim m ³	3 ^{er} trim m ³	4 ^o trim m ³	Total acumulado trimestral (m ³)
Andalucía	565.500	600.700	567.900	481.100	2.215.200
Aragón	167.100	178.300	199.900	184.600	729.900
Asturias, Principado de	68.900	87.500	98.500	100.300	355.200
Baleares, Illes	143.900	135.100	112.700	139.700	531.400
Canarias	122.200	126.400	143.700	123.100	515.400
Cantabria	75.100	85.000	88.000	85.400	333.500
Castilla - La Mancha	96.900	112.900	125.300	117.100	452.200
Castilla y León	263.500	279.100	323.000	310.200	1.175.800
Cataluña	691.900	775.900	686.000	704.600	2.858.400
Ceuta y Melilla	13.700	10.300	9.000	9.500	42.500
Comunitat Valenciana	207.000	216.000	225.300	226.000	874.300
Extremadura	137.600	142.700	172.100	124.500	576.900
Galicia	447.400	547.800	592.100	583.900	2.171.200
Madrid, Comunidad de	383.600	387.000	419.000	368.400	1.558.000
Murcia, Región de	56.500	67.500	74.500	69.600	268.100
Navarra, Comunidad Foral	66.700	62.000	63.000	76.100	267.800
País Vasco	362.900	322.100	293.500	281.400	1.259.900
Rioja, La	41.100	47.300	43.300	45.600	177.300
TOTAL NACIONAL	3.911.500	4.183.600	4.236.800	4.031.100	16.363.000

CUADRO HISTÓRICO DE PRODUCCIONES ANUALES

Año	Producción m ³	Variación año anterior
2000	64.430.000	
2001	71.131.300	10,4%
2002	73.370.500	3,1%
2003	80.997.300	10,4%
2004	82.282.200	1,6%
2005	86.658.000	5,3%
2006	97.950.800	13,0%
2007	95.358.800	-2,6%
2008	68.833.000	-27,8%
2009	49.068.600	-28,7%
2010	39.263.100	-20,0%
2011	30.764.000	-21,6%
2012	21.563.600	-29,9%
2013	16.203.700	-24,9%
2014	15.934.100	-1,7%
2015	16.363.000	2,7%



Producción anual estimada en millones de m³.

CUADROS DE PRODUCCIONES TRIMESTRALES POR PROVINCIAS

2015

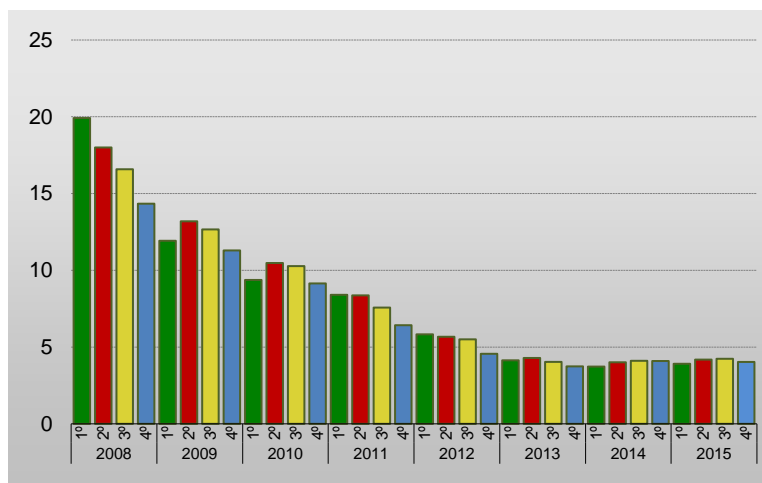
Listado de provincias por comunidades		Producción (m ³)							
		1 ^{er} trim	2 ^o trim	3 ^{er} trim	4 ^o trim	I Trim	II Trim	III Trim	IV Trim
Andalucía	Almería	63.900	81.000	68.300	48.600				
	Cádiz	87.000	84.900	89.200	74.500				
	Córdoba	43.500	61.000	50.400	38.800				
	Granada	55.500	60.200	54.900	49.000				
	Huelva	70.800	61.100	86.100	80.900				
	Jaén	46.000	50.400	40.900	34.700				
	Málaga	105.200	111.800	95.600	80.000				
	Sevilla	93.500	90.300	82.500	74.600				
Aragón	Huesca	58.000	60.000	68.400	69.700				
	Teruel	27.600	27.600	33.200	30.700				
	Zaragoza	81.500	90.700	98.300	84.200				
Asturias	Asturias	69.000	87.500	98.500	100.300				
Islas Baleares	Baleares	143.900	135.100	112.700	139.700				
Canarias	Las Palmas	63.400	63.900	73.600	67.800				
	Tenerife	58.800	62.500	70.200	55.300				
Cantabria	Cantabria	75.100	85.000	88.000	85.400				
Cast. la Mancha	Albacete	16.900	18.600	22.000	23.300				
	Ciudad Real	29.800	34.800	34.000	29.600				
	Cuenca	17.300	21.900	23.800	21.000				
	Guadalajara	11.200	11.700	16.600	16.400				
	Toledo	21.700	25.900	28.800	26.900				
Cast. y León	Ávila	16.300	17.900	20.900	23.700				
	Burgos	36.900	41.000	40.300	51.700				
	León	34.400	39.200	46.800	46.800				
	Palencia	23.600	22.600	23.200	21.800				
	Salamanca	20.500	24.500	36.400	27.100				
	Segovia	24.600	25.100	29.200	28.100				
	Soria	21.400	21.300	24.300	33.100				
	Valladolid	52.200	48.700	59.900	43.900				
	Zamora	33.700	38.900	42.100	34.100				
Cataluña	Barcelona	433.000	474.300	425.700	425.300				
	Gerona	94.600	110.400	99.900	109.700				
	Lérida	81.800	95.400	74.500	84.200				
	Tarragona	82.500	95.700	85.900	85.400				
Ceuta y Melilla	Ceuta	7.600	8.800	8.400	7.000				
	Melilla	6.100	1.500	600	2.500				
Com. Valenciana	Alicante	87.800	84.300	79.100	82.300				
	Castellón	37.700	38.000	35.800	42.500				
	Valencia	81.500	93.700	110.300	101.200				
Extremadura	Badajoz	86.100	91.300	105.400	81.600				
	Cáceres	51.400	51.300	66.700	42.900				
Galicia	La Coruña	150.100	211.000	216.400	190.300				
	Lugo	61.600	65.100	74.000	78.500				
	Orense	101.600	126.500	157.300	174.600				
	Pontevedra	134.100	145.200	144.300	140.500				
Madrid	Madrid	383.600	387.000	419.000	368.400				
Reg. de Murcia	Murcia	56.500	67.500	74.500	69.600				
Navarra	Navarra	66.700	62.000	63.000	76.100				
País Vasco	Álava	27.400	28.800	28.100	23.600				
	Bizkaia	161.700	143.600	137.000	133.300				
	Gipuzkoa	173.800	149.700	128.400	124.500				
La Rioja	La Rioja	41.100	47.300	43.300	45.600				

GRÁFICOS COMPARATIVOS DE PRODUCCIONES TRIMESTRALES ESTATALES

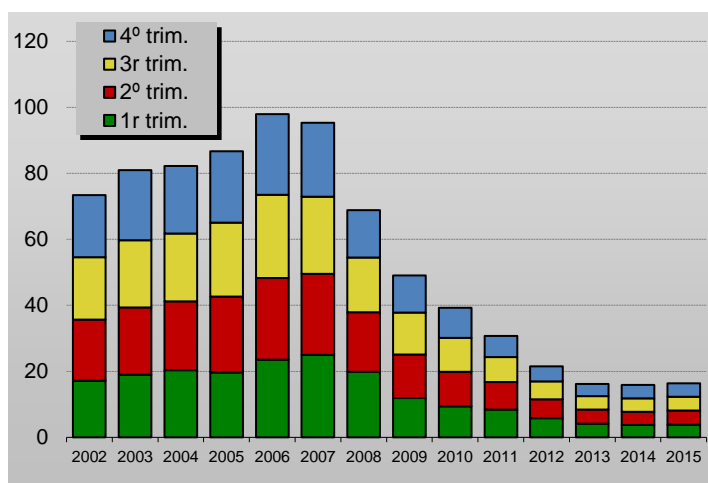
Trim.	①	②	③	④	⑤
	PRODUCC. m ³	% TRIM. AÑO ANT.	ÚLTIMOS 4 TRIM.	% TRIM. AÑO ANT.	% TRIM. ANT.
1º 2011	8.402.600	-10,3%	38.294.200	-17,7%	-2,5%
2º 2011	8.366.300	-20,1%	36.186.100	-17,4%	-5,5%
3º 2011	7.571.800	-26,3%	33.485.200	-19,1%	-7,5%
4º 2011	6.423.300	-29,8%	30.764.000	-21,6%	-8,1%
1º 2012	5.828.400	-30,6%	28.189.900	-26,4%	-8,4%
2º 2012	5.671.000	-32,2%	25.494.500	-29,5%	-9,6%
3º 2012	5.502.800	-27,3%	23.425.400	-30,0%	-8,1%
4º 2012	4.561.400	-29,0%	21.563.600	-29,9%	-7,9%
1º 2013	4.136.700	-29,0%	19.871.900	-29,5%	-7,8%
2º 2013	4.290.300	-24,3%	18.491.200	-27,5%	-6,9%
3º 2013	4.034.600	-26,7%	17.023.100	-27,3%	-7,9%
4º 2013	3.742.000	-18,0%	16.203.700	-24,9%	-4,8%
1º 2014	3.728.900	-9,9%	15.795.900	-20,5%	-2,5%
2º 2014	4.008.700	-6,6%	15.514.200	-16,1%	-1,8%
3º 2014	4.105.200	1,7%	15.584.800	-8,4%	0,5%
4º 2014	4.091.300	9,3%	15.934.100	-1,7%	2,2%
1º 2015	3.911.500	4,9%	16.116.700	2,0%	1,1%
2º 2015	4.183.600	4,4%	16.291.600	5,0%	1,1%
3º 2015	4.236.800	3,2%	16.423.200	5,4%	0,8%
4º 2015	4.031.100	-1,5%	16.363.000	2,7%	-0,4%

LEYENDA:

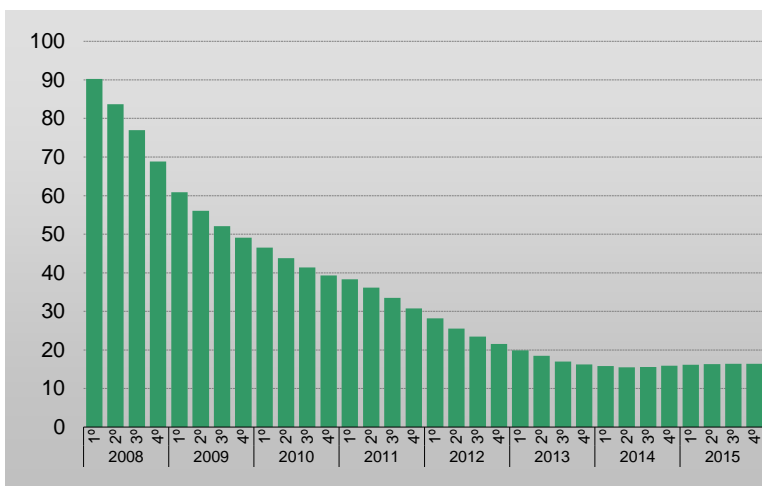
1. Producción estimada de hormigón preparado en el trimestre. En m³.
2. Variación respecto al mismo trimestre del año anterior.
3. Producción estimada de los cuatro últimos trimestres. (Año móvil). En m³.
4. Variación de la producción del año móvil respecto al mismo trimestre del año anterior.
5. Variación de la producción del año móvil respecto al trimestre anterior.



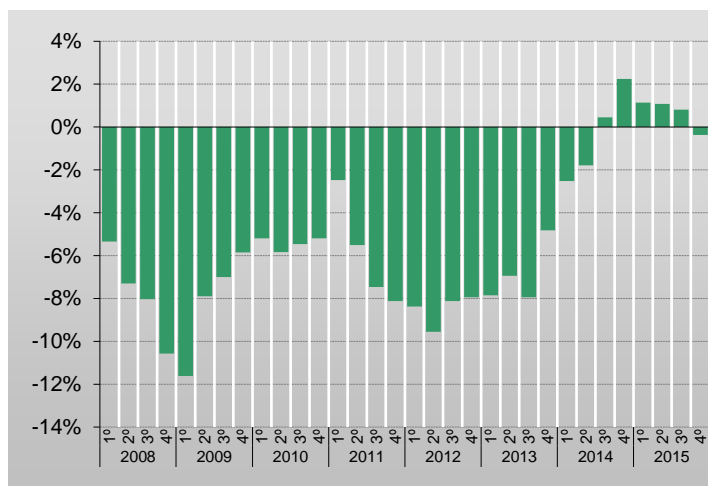
Producción trimestral en millones de m³.



Producción anual dividida en trimestres. Mill. m³.



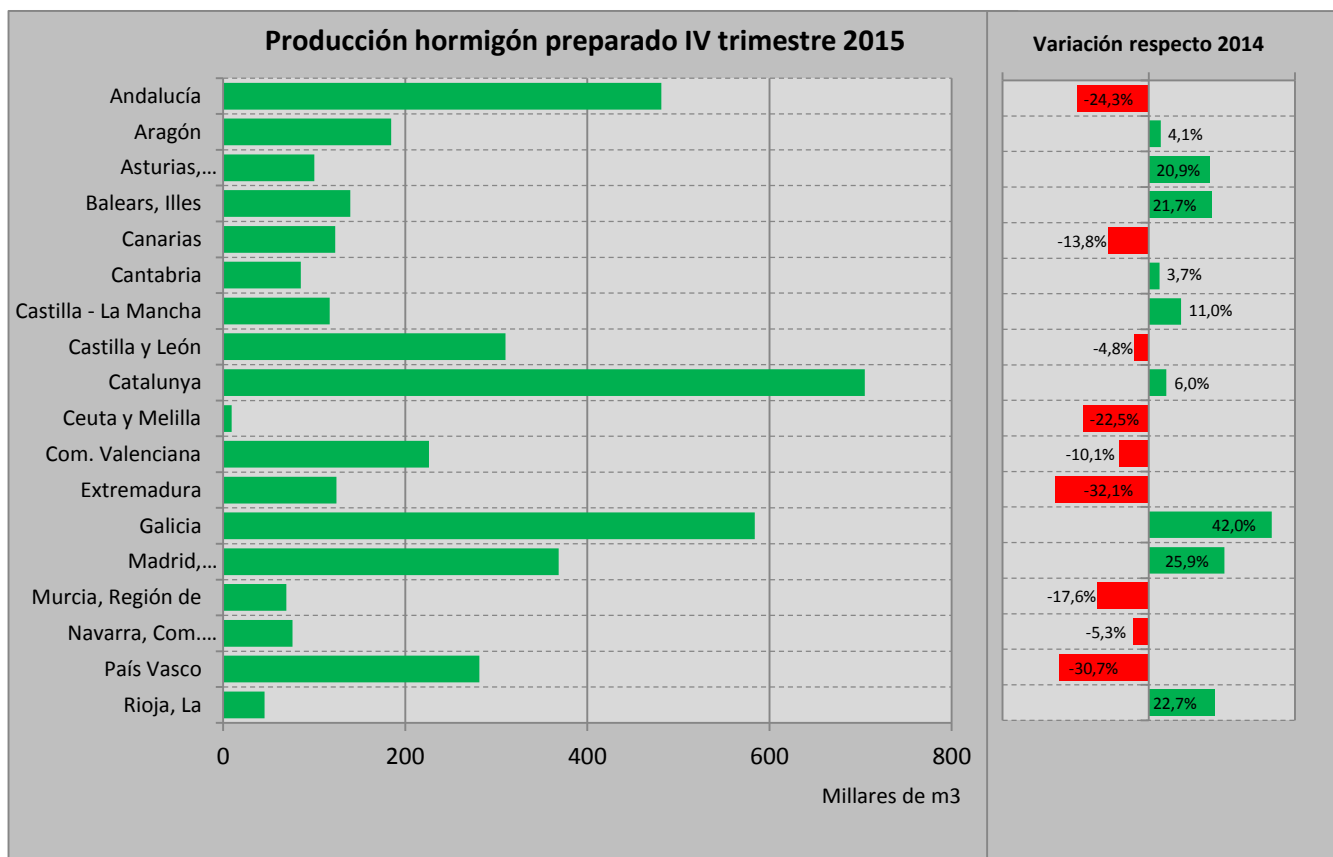
Datos del año móvil por trimestres. Millones de m³.



Variación de la producción del año móvil trimestre a trimestre

VARIACIÓN DE LA PRODUCCIÓN DE HORMIGÓN PREPARADO.

	2014			2015			Variación 15/14		
	4º Trim.	Acumul. anual	Año móvil	4º Trim.	Acumul. anual	Año móvil	4º Trim.	Acumul. anual	Año móvil
Andalucía	635.845	2.331.404	2.331.404	481.100	2.215.200	2.215.200	-24,3%	-5,0%	-5,0%
Aragón	177.335	691.745	691.745	184.600	729.900	729.900	4,1%	5,5%	5,5%
Asturias, Principado de	82.960	332.393	332.393	100.300	355.200	355.200	20,9%	6,9%	6,9%
Balears, Illes	114.816	452.444	452.444	139.700	531.400	531.400	21,7%	17,5%	17,5%
Canarias	142.791	526.906	526.906	123.100	515.400	515.400	-13,8%	-2,2%	-2,2%
Cantabria	82.387	336.325	336.325	85.400	333.500	333.500	3,7%	-0,8%	-0,8%
Castilla - La Mancha	105.500	419.618	419.618	117.100	452.200	452.200	11,0%	7,8%	7,8%
Castilla y León	325.861	1.307.037	1.307.037	310.200	1.175.800	1.175.800	-4,8%	-10,0%	-10,0%
Catalunya	664.838	2.635.093	2.635.093	704.600	2.858.400	2.858.400	6,0%	8,5%	8,5%
Ceuta y Melilla	12.262	56.993	56.993	9.500	42.500	42.500	-22,5%	-25,4%	-25,4%
Com. Valenciana	251.297	954.738	954.738	226.000	874.300	874.300	-10,1%	-8,4%	-8,4%
Extremadura	183.297	693.467	693.467	124.500	576.900	576.900	-32,1%	-16,8%	-16,8%
Galicia	411.141	1.528.720	1.528.720	583.900	2.171.200	2.171.200	42,0%	42,0%	42,0%
Madrid, Comunidad de	292.704	1.295.481	1.295.481	368.400	1.558.000	1.558.000	25,9%	20,3%	20,3%
Murcia, Región de	84.493	308.994	308.994	69.600	268.100	268.100	-17,6%	-13,2%	-13,2%
Navarra, Com. Foral de	80.395	329.474	329.474	76.100	267.800	267.800	-5,3%	-18,7%	-18,7%
País Vasco	406.268	1.574.364	1.574.364	281.400	1.259.900	1.259.900	-30,7%	-20,0%	-20,0%
Rioja, La	37.155	158.909	158.909	45.600	177.300	177.300	22,7%	11,6%	11,6%
Total nacional	4.091.344	15.934.104	15.934.104	4.031.100	16.363.000	16.363.000	-1,5%	2,7%	2,7%



VARIACIÓN DE LA PRODUCCIÓN DE HORMIGÓN PREPARADO.

		2014			2015			Variación		
		4º Trim.	Acumul. anual	Año móvil	4º Trim.	Acumul. anual	Año móvil	4º Trim.	Acumul. anual	Año móvil
Andalucía	Almería	65.041	193.546	193.546	48.600	261.900	261.900	-25,3%	35,3%	35,3%
	Cádiz	94.600	336.986	336.986	74.500	335.700	335.700	-21,2%	-0,4%	-0,4%
	Córdoba	49.522	180.465	180.465	38.800	193.700	193.700	-21,7%	7,3%	7,3%
	Granada	50.634	237.348	237.348	49.000	219.700	219.700	-3,2%	-7,4%	-7,4%
	Huelva	84.050	235.189	235.189	80.900	298.800	298.800	-3,7%	27,0%	27,0%
	Jaén	45.604	186.997	186.997	34.700	171.900	171.900	-23,9%	-8,1%	-8,1%
	Málaga	111.319	495.994	495.994	80.000	392.600	392.600	-28,1%	-20,8%	-20,8%
	Sevilla	135.076	464.880	464.880	74.600	341.000	341.000	-44,8%	-26,6%	-26,6%
Aragón	Huesca	53.194	188.756	188.756	69.700	256.100	256.100	31,0%	35,7%	35,7%
	Teruel	29.300	125.000	125.000	30.700	119.100	119.100	4,8%	-4,7%	-4,7%
	Zaragoza	94.841	377.989	377.989	84.200	354.700	354.700	-11,2%	-6,2%	-6,2%
Asturias, Princ.	Asturias	82.960	332.393	332.393	100.300	355.200	355.200	20,9%	6,9%	6,9%
Balears, Illes	Balears, Illes	114.816	452.444	452.444	139.700	531.300	531.300	21,7%	17,4%	17,4%
Canarias	Palmas, Las	54.534	224.879	224.879	67.800	268.600	268.600	24,3%	19,4%	19,4%
	S.C. de Tenerife	88.257	302.027	302.027	55.300	246.800	246.800	-37,3%	-18,3%	-18,3%
Cantabria	Cantabria	82.387	336.325	336.325	85.400	333.500	333.500	3,7%	-0,8%	-0,8%
Cast.- La Mancha	Albacete	23.500	86.927	86.927	23.300	80.800	80.800	-0,9%	-7,0%	-7,0%
	Ciudad Real	22.927	96.858	96.858	29.600	128.200	128.200	29,1%	32,4%	32,4%
	Cuenca	25.660	90.356	90.356	21.000	84.000	84.000	-18,2%	-7,0%	-7,0%
	Guadalajara	10.586	59.062	59.062	16.400	55.900	55.900	54,9%	-5,4%	-5,4%
	Toledo	22.827	86.416	86.416	26.900	103.300	103.300	17,8%	19,5%	19,5%
Castilla y León	Ávila	20.200	76.250	76.250	23.700	78.700	78.700	17,3%	3,2%	3,2%
	Burgos	46.451	193.723	193.723	51.700	169.800	169.800	11,3%	-12,3%	-12,3%
	León	47.295	183.451	183.451	46.800	167.300	167.300	-1,0%	-8,8%	-8,8%
	Palencia	32.196	128.238	128.238	21.800	91.200	91.200	-32,3%	-28,9%	-28,9%
	Salamanca	23.387	87.976	87.976	27.100	108.500	108.500	15,9%	23,3%	23,3%
	Segovia	27.223	106.852	106.852	28.100	106.900	106.900	3,2%	0,0%	0,0%
	Soria	24.806	102.877	102.877	33.100	100.000	100.000	33,4%	-2,8%	-2,8%
	Valladolid	51.750	233.418	233.418	43.900	204.600	204.600	-15,2%	-12,3%	-12,3%
	Zamora	52.553	194.252	194.252	34.100	148.800	148.800	-35,1%	-23,4%	-23,4%
Cataluña	Barcelona	424.558	1.647.273	1.647.273	425.300	1.758.300	1.758.300	0,2%	6,7%	6,7%
	Girona	89.291	390.506	390.506	109.700	414.600	414.600	22,9%	6,2%	6,2%
	Lleida	73.375	300.396	300.396	84.200	336.000	336.000	14,8%	11,9%	11,9%
	Tarragona	77.614	296.918	296.918	85.400	349.500	349.500	10,0%	17,7%	17,7%
Ceuta y Melilla	Ceuta	6.162	32.093	32.093	7.000	31.800	31.800	13,6%	-0,9%	-0,9%
	Melilla	6.100	24.900	24.900	2.500	10.700	10.700	-59,0%	-57,0%	-57,0%
Com. Valenciana	Alicante	105.267	376.574	376.574	82.300	333.500	333.500	-21,8%	-11,4%	-11,4%
	Castellón	40.876	154.772	154.772	42.500	154.000	154.000	4,0%	-0,5%	-0,5%
	Valencia	105.154	423.392	423.392	101.200	386.800	386.800	-3,8%	-8,6%	-8,6%
Extremadura	Badajoz	115.947	410.809	410.809	81.600	364.500	364.500	-29,6%	-11,3%	-11,3%
	Cáceres	67.350	282.658	282.658	42.900	212.300	212.300	-36,3%	-24,9%	-24,9%
Galicia	Coruña, A	137.624	485.993	485.993	190.300	767.800	767.800	38,3%	58,0%	58,0%
	Lugo	56.832	204.027	204.027	78.500	279.300	279.300	38,1%	36,9%	36,9%
	Ourense	93.174	403.864	403.864	174.600	560.000	560.000	87,4%	38,7%	38,7%
	Pontevedra	123.511	434.835	434.835	140.500	564.100	564.100	13,8%	29,7%	29,7%
Madrid, Com. de	Madrid	292.704	1.295.481	1.295.481	368.400	1.558.100	1.558.100	25,9%	20,3%	20,3%
Murcia, Reg. de	Murcia	84.493	308.994	308.994	69.600	268.100	268.100	-17,6%	-13,2%	-13,2%
Navarra, Com. F. d	Navarra	80.395	329.474	329.474	76.100	267.800	267.800	-5,3%	-18,7%	-18,7%
País Vasco	Álava	26.117	110.804	110.804	23.600	107.900	107.900	-9,6%	-2,6%	-2,6%
	Bizkaia	169.081	620.148	620.148	133.300	575.600	575.600	-21,2%	-7,2%	-7,2%
	Gipuzkoa	211.070	843.412	843.412	124.500	576.400	576.400	-41,0%	-31,7%	-31,7%
Rioja, La	Rioja, La	37.155	158.909	158.909	45.600	177.300	177.300	22,7%	11,6%	11,6%

DISTRIBUCIÓN DE LA PRODUCCIÓN DE HORMIGÓN PREPARADO.

